



ACOBI
flux



Thorsman - Tillverkning av eldosor

Avsugning av kopplingsdosor med hjälp av visionkameror.

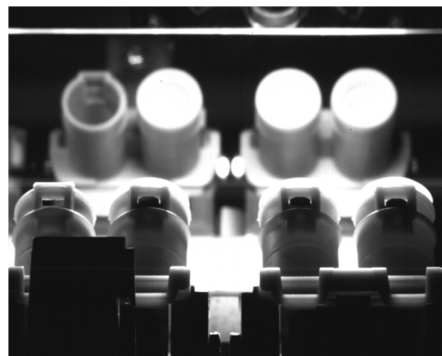
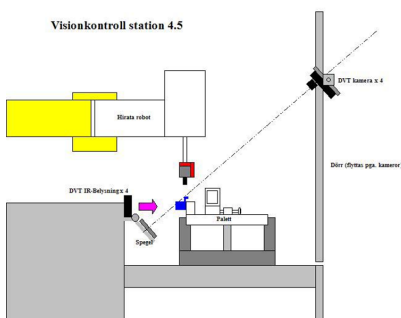
Thorsman tillverkar kopplingsdosor, AcobiaFLUX har levererat ett visionsystem för att sortera bort defekta eller ej kompletta dosor.

Visionsystemet består av fyra avsyningskameror som är sammankopplade med en befintlig Hiratastation. Visionsystemet scannar fem olika produkter på fyra olika tänkbara

felkällor. Systemet övervakar monteringen av tre komponenter att de monterats på rätt sätt, för fem olika produkttyper. Visionsystemet är utrustat med infrarött ljus och spegel för att detektionen av komponenterna ska ske snabbt och optimalt samt med samma kameror. Tid för detektering fram till kassering eller godkännande är mycket kort.

- Totalkontroll på om kopplingsdosorna.
- Mindre produktbortfall.
- Sorteringstid för en förädlad produkt minimerad.
- Sorteringstid för en godkänd produkt minimerad.

Visionkamera - Beijer DVT 510M
640x480 gråskala
LED - Matrisbelysning, IR



Kontakta oss på:

Tele: +46 (0)31 722 48 00 | e-mail: info@acobiaflux.se

THORSMAN

Thorsman är en del av Schneider Electric. Thorsmans sortiment av dosor och kopplingsmaterial täcker de flesta behov vid nyinstallation och ombyggnad.

AcobiaFLUX är en totalleverantör av Industriell IT & Automation inom Industri, Infrastruktur och Fastighet. Vi erbjuder våra kunder långsiktiga lösningar som är anpassade för dagens uppgifter och morgondagens krav. Vi tar helhetsansvar i vårt projektutförande - från förstudie till leverans.

Läs mer på acobiaflux.se | automationsbloggen.acobiaflux.se | facebook.com/acobiaflux | linkedin.com/company/acobiaflux