



ACOBIA
flux



Ragunda kommun - Gatubelysning

Effektiv styrning, övervakning och analys av energiförbrukning.

AcobiaFLUX har levererat ett system för styrning och övervakning av gatubelysningen i Ragunda kommun. Systemet heter AX Lighting Manager (AXLM). Systemet gör det möjligt att styra och övervaka kommunens samtliga belysnings slingor. Insamling av mätvärden för faktisk energiförbrukning och verktyg för att konsolidera och analysera energiförbrukningen är också viktiga funktioner i systemet.

Systemet består av styrenheter från Capelon som kommunicerar med överordnat system via GPRS. Driftsansvariga får via en grafisk kartvy överblick av status för varje styrenhet och dess belysnings slinga. Mätvärden från energimätare loggas till

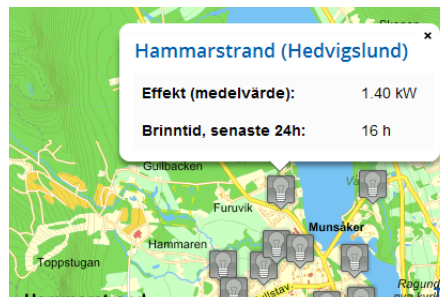
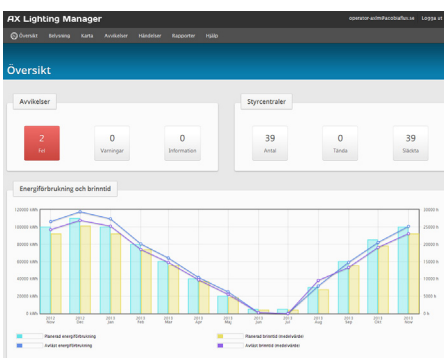
webbapplikationen Gurusoft EOS, som är ett verktyg för att konsolidera och analysera energiförbrukningen. Rapporter med statistik i tabeller och grafer tydliggör faktisk förbrukning jämfört med budgeterad. Systemet erbjuder styrning av belysningen i en rad olika lägen, till exempel via centralt ljusrelä, på tid och med solkalender. Genom möjligheten till nattsäckning hjälper dessutom systemet kunden att spara energi nattid.

AXLM är ett webbaserat system vilket möjliggör åtkomst utifrån via mobila enheter så länge det finns en internetuppkoppling. I webblösningen kan användaren styra varje styrenhet individuellt eller välja

att styra flera enheter samtidigt. Systemet loggar i webbgrens snittet händelser och visar på ett tydligt sätt information och avvikelser för systemets belysnings slingor.

- Sänkt energiförbrukningen med 15%.
- Tydlig överblick med en kartvy för alla styrcentraler.
- Belysningen kan styras från mobila enheter.
- Enkel tillgång till historik genom loggning av energiförbrukning och brinntid.

Styrenheter - Capelon SC-200
Webbapplikation - Gurusoft EOS
Energimätare - EDMI Mk10
Databas - MS SQL-Server
Programspråk - .NET C#



CAPELON
Gurusoft®

Kontakta oss på

Tele: +46 (0)31 722 48 00 | e-mail: info@acobiaflux.se

Ragunda
kommun

Ragunda kommun är belägen i den östra delen av Jämtland. Kommunen bildades den 1 januari 1974 genom sammanslagning av Fors, Ragunda och Stuguns kommuner. Kommunkontoret ligger i Hammarstrand, de två övriga tätorterna är Bispgården i öst och Stugun i väst.

AcobiaFLUX är en totalleverantör av Industriell IT & Automation inom Industri, Infrastruktur och Fastighet. Vi erbjuder våra kunder långsiktiga lösningar som är anpassade för dagens uppgifter och morgondagens krav. Vi tar helhetsansvar i vårt projektutförande - från förstudie till leverans.

Läs mer på acobiaflux.se | automationsbloggen.acobiaflux.se | facebook.com/acobiaflux | linkedin.com/company/acobiaflux