

Lantmännen Cerealia - Bageri

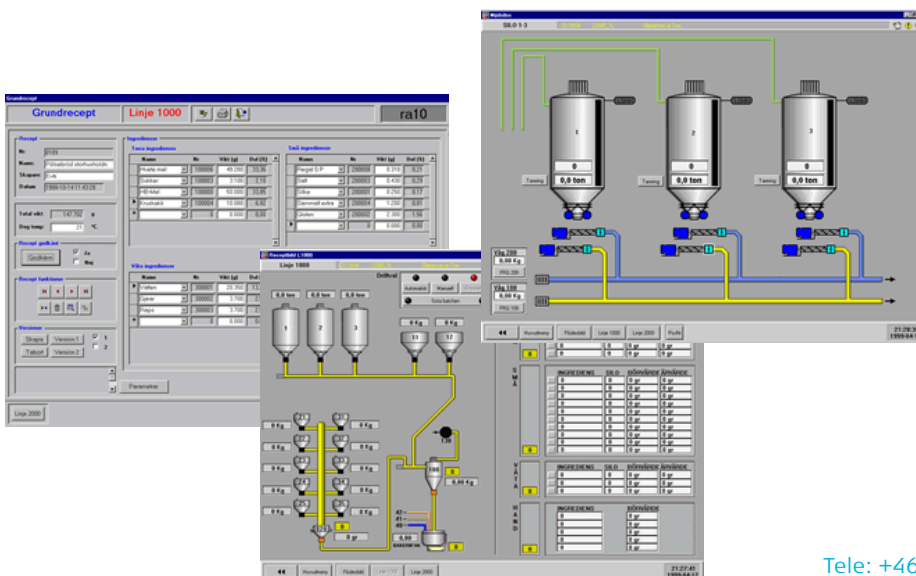
Styrning och övervakning för tillverkning av korv- och hamburgerbröd.

Lantmännen Cerealia Skogabröd tillverkar korv- och hamburgerbröd. AcobiaFLUX har levererat ett system som styr och övervakar denna process.

Systemet används för planering, övervakning, styrning samt uppföljning av

doseringsprocessen. Systemet automatiserar informationshanteringen mellan administration och automation samt ger möjlighet att direkt styra de olika delarna i anläggningen såsom ventiler, pumpar, motorer, etc.

- Flexibel recept- och komponenthantering.
- Ett orderflöde från planering till färdig produkt.
- Noggrann spårbarhet på recept, komponent och arbetsskift.
- Sökning och rapportsammanställning av batchresultat.
- Realtidsvisualisering av alla i processen ingående komponenter.
- Kvalitet-brist-styrning för processförbättringar.
- Larmhantering.
- Redundanta Citectservrar för hög driftsäkerhet.



SCADA - Citect
Styrsystem - Siemens
Nätverksprotokoll - Profibus
Databas - MS SQL-Server, .NET C#

Kontakta oss på:
 Tele: +46 (0)31 722 48 00 | e-mail: info@acobiaflux.se



Cerealia Mills, Cerealia Foods & Bread och Cerealia Bakeries är Lantmännens livsmedelsföretag. Cerealiabolagen utvecklar, tillverkar och marknadsför spannmålsbaserade livsmedel - mjöl, gryn, flingor, pasta, bröd med mera Cerealia arbetar med norra Europa som hemmamarknad, men också med export till andra delar av världen.