



DATS - ett koncept för simulering av samtliga styr- och övervakningssystem i en anläggning

DATS är en förkortning för "Development and Test System". Syftet med DATS är att erbjuda en isolerad miljö för utveckling, testning, felsökning, utbildning och simulering som nyttjas utan att påverka anläggningarna som är i drift.

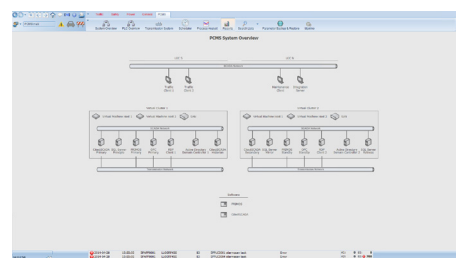
Huvudfunktionerna i DATS är indelade i tre grupper: Utvecklingsmiljö, Simuleringsfunktioner och Infrastrukturella funktioner.


De infrastrukturella funktionerna stödjer de andra två funktionsgrupperna. Ett exempel på detta är den funktionen som gör att DATS kan köras helt isolerat från den skarpa anläggningen som är i drift. Ett annat exempel är den virtualiserade miljön där varje dator i systemet presenteras som en virtuell maskin. Utvecklingsmiljön inkluderar allt som behövs för att utveckla och underhålla anläggningen under hela dess livslängd. Simuleringsfunktionerna används för testning, utbildning och felsökning.


DATS hanterar miljöer av alla storlekar och anpassas efter system och verksamhet. DATS sparar tid genom automatgenerering, uppdateringar kan därmed direkt rullas ut i den skarpa miljön. Systemet är också fabriksberoende och går att anpassas till alla PLC- och SCADA-system.


DATS ger dess användare en rad fördelaktiga möjligheter som individuell träning i att använda och underhålla system, felsökning, testning och verifiering av separata delar utan att störa det system som är i drift samt utveckla, uppdatera och testa nya funktioner.

- Möjliggör testning, felsökning, utbildning och simulering utan att störa den skarpa miljön.
- Möjliggör utveckling, uppdatering och testning av nya funktioner.
- Sparar tid genom automatgenerering.
- Produktionssyrning.
- Fabriksberoende.




Training
Control activation and deactivation of pre-defined signal states used for training.
[Go to training](#)


Scenarios
Run scenarios to simulate multiple events in sequence.
[Go to scenarios](#)


Troubleshooting
Inspect input and output signals of objects. Change the value of input signals.
[Go to troubleshooting](#)

Kontakta oss på:

Tele: +46 (0)31 722 48 00 | e-mail: info@acobiaflux.se