

# Vattenfall: Fjärrvärmeproduktion

## Automatisering och övervakning av fjärrvärmeproduktion

I Storvreta har AcobiaFLUX levererat styrning och övervakning av värmeproduktion och fjärrvärmemedistribution. Värmeproduktionsanläggningen skall försörja Storvreta fjärrvärmenät med miljövänlig biobränslebaserad fjärrvärme. Systemet består av två pelletspannor som körs mot ett berglager för laddning via två värmeväxlare placerade vid olika zoner i berglagret. Sommartid förses nätet med värme genom att man laddar ur berglagret. Citect är kopplat via adsl till Vattenfalls anläggning i Knivsta där Nimbus övervakar larmhantering.

AcobiaFLUX har genomfört en förändring i larmhanteringen på panncentralerna i Bälinge, Ärentunaskolan och Vänge. Detta för att övervakningen skall ske från Knivsta istället för Uppsala. I samband med detta genomfördes också en utökad kommunikation mellan panncentralerna.

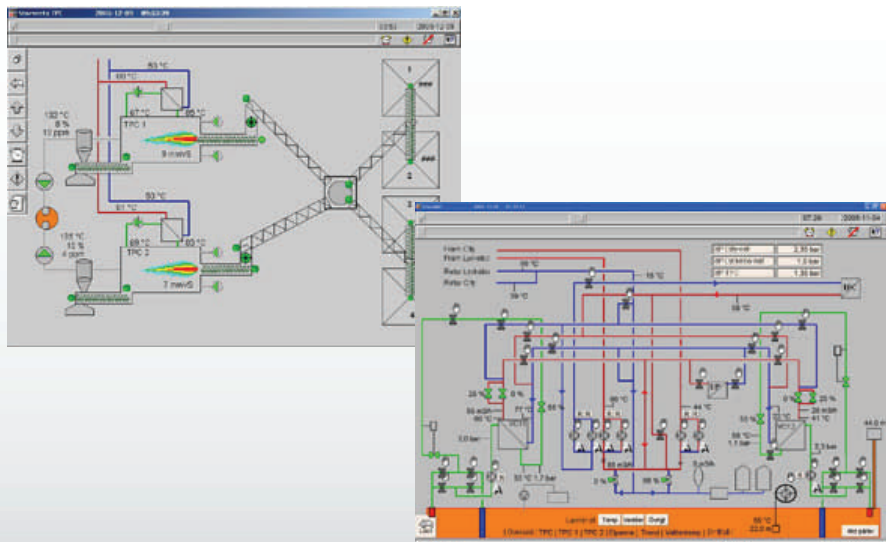
### SCADA-system

Citect

### Styrsystem

Siemens

- > Övervakning och styrning via Citect.
- > Befintligt SCADA-system kompletterat med Nimbus.
- > Larmhantering och utskick till operatör via Nimbus Larmsändare.
- > Driftövervakning och parameterinställning i realtid.
- > Jourpersonal har full tillgång till systemet med bärbar dator via GSM.
- > A-Larm skickas via SMS till jourpersonal.
- > A-Larm skickas till Minicall om larm ej kvitteras inom viss tid.
- > Kontroll och händelsestyrning av viktiga larm och händelser.



VATTENFALL



Vattenfall AB, Värme Norden är en ledande leverantör av värme i Norden. I Sverige äger de ett 40-tal helägda eller delägda fjärrvärmebolag och cirka 140 Färdig Värme-anläggningar.

AcobiaFLUX arbetar med Industriell IT & Automation inom Industri, Infrastruktur och Fastighet. Specialistkompetensen är självklar – det personliga ansvaret och engagemanget är det som skapar långvariga affärsrelationer.

Företaget grundades 1995 och har sedan dess skapat innovativa lösningar för många svenska branscher. Kunderna finns bland annat inom Läkemedel, Livsmedel, Petroleum, Verkstad, Trafik och Maskin – branscher där styrning och kontroll av olika arbetsprocesser är avgörande.

AcobiaFLUX kommer att ha en omsättning på ca 60 Mkr och sysselsätta närmare 50 anställda fördelade på kontor i Göteborg, Stockholm och Ronneby.

AcobiaFLUX AB | [www.acobiaflux.se](http://www.acobiaflux.se) | [info@acobiaflux.se](mailto:info@acobiaflux.se)

Göteborg, Lindholmen  
Bror Nilssons gata 5  
417 55 GÖTEBORG  
Tel 031 722 48 00  
Fax 031 722 48 01

Stockholm, Hägersten  
Västberga Allé 36 C  
126 30 HÄGERSTEN  
Tel 08 522 176 00  
Fax 08 522 176 01

Ronneby  
Direktörspromenaden 3  
372 36 RONNEBY  
Tel 0457 27 999  
Fax 0457 27 999