



Karolinska: Kraftanläggning

Drift och underhåll av sjukhusfastighet och kraftanläggning

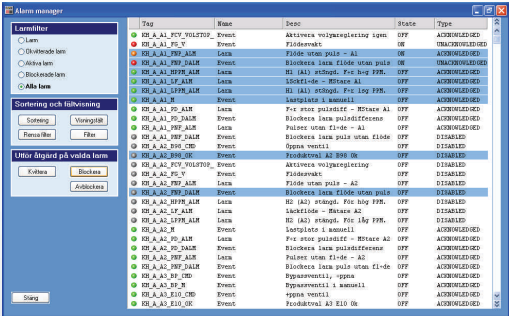
AcobiaFLUX har fått förtroendet att leverera ett styr- och övervakningssystem till Karolinska Sjukhusets kraftanläggning. Ett flertal befintliga DUC:ar kopplas till Citect via ett nyinstallerat fibernätverk. Styrningen av fastighetsanläggningarna i den nya kraftanläggningen görs med SAIA och visualiseras sedan med hjälp av operatörspaneler från Beijer. Samtliga brandspjäll i systemet styrs och övervakas via Siox-nätverk. Larmhanteringen sker via Citect & Nimbus. Larmen skickas till drifttekniker / Jour via SMS.

Styrning och övervakning av den nya kraftbyggnaden K11 på Karolinska. Övervakningssystemet är baserat på Citect, vilket skall övervaka samtliga fastighetsanläggningar inom KS, inklusive hissar, ventilation, VS, rörpostanläggningen, belysning, brand, sprinkler, medicinsk gas, m.m. Arbetet omfattar leverans, installation, programmering och idriftsättning av Citect med kommunikation mot fyra apparatskåp med SAIA.

Larmtexter visas också på nätverkskopplade 1m-långa LED-paneler från Rockwell. Installation och idriftsättning av ett nytt fiberbaserat nätverk för fastighetsövervakning ingick i leveransen.

- SCADA-system**
Citect
- Styrsystem**
SAIA
Paratus
- Operatörspaneler**
Beijer
- Nätverksprotokoll**
Modbus

- > Citect övervakar samtliga fastighetsanläggningar inom KS.
- > Kommunikation mot 4 stycken nya apparatskåp.
- > Siox larmhantering via opc och Paratusduc via Modbus.
- > Larmtext visas på nätverkskopplade LED-paneler i en längd av 1 meter.
- > Fibernätverk för fastighetsövervakningen.



Karolinska universitetssjukhuset är ett av de största i Europa med totalt cirka 1 700 vårdplatser.

AcobiaFLUX arbetar med Industriell IT & Automation inom Industri, Infrastruktur och Fastighet. Specialistkompetensen är självklar – det personliga ansvaret och engagemang är det som skapar långvariga affärsrelationer.

Företaget grundades 1995 och har sedan dess skapat innovativa lösningar för många svenska branscher. Kunderna finns bland annat inom Läkemedel, Livsmedel, Petroleum, Verkstad, Trafik och Maskin – branscher där styrning och kontroll av olika arbetsprocesser är avgörande.

AcobiaFLUX kommer att ha en omsättning på ca 60 Mkr och sysselsätta närmare 50 anställda fördelade på kontor i Göteborg, Stockholm och Ronneby.

AcobiaFLUX AB | www.acobiaflux.se | info@acobiaflux.se

Göteborg, Lindholmen Bror Nilssons gata 5 417 55 GÖTEBORG Tel 031 722 48 00 Fax 031 722 48 01	Stockholm, Hägersten Västberga Allé 36 C 126 30 HÄGERSTEN Tel 08 522 176 00 Fax 08 522 176 01	Ronneby Direktörspromenaden 3 372 36 RONNEBY Tel 0457 27 999 Fax 0457 27 999
---	---	--